

### PRODUTOS PARA LÂMPADA

CÓDIGO	POTÊNCIA	SOQUETE	LÂMPADA	DIMENSÕES	PESO LÍQ.
MOUP001	5W	G9	HALOPIN LED	80x80x80mm	0,120kg
MO03007	50W	GU10 GZ10	MINI DICRÓICA	40x40x125mm	0,130kg
MO03008	50W	GU10 GZ10	PAR16	56X56x125mm	0,173kg
MO03012	50W	GU10 GZ10	PAR16	110x64x105mm	0,175kg
MO03013	50W	GU10 GZ10	MINI DICRÓICA	40x40x295mm	0,390kg
MO03014	50W	GU10 GZ10	PAR16	56x56x295mm	0,500kg

### Bivolt 127/220V

CÓDIGO	POTÊNCIA	FLUXO LUMINOSO*	DIMENSÕES	PESO LÍQ.
MO15008LED3	5W	345lm	28X28X120mm	0,124kg
MO15009LED3	5W	365lm	28x28x400mm	0,335kg

### Tensão 127V

CÓDIGO	POTÊNCIA	FLUXO LUMINOSO*	DIMENSÕES	PESO LÍQ.
MO15010LED1	2W	195lm	55X55X55mm	0,104kg
MO15011LED1	2W	195lm	55X55X55mm	0,141kg

### Tensão 220V

CÓDIGO	POTÊNCIA	FLUXO LUMINOSO*	DIMENSÕES	PESO LÍQ.
MO15010LED2	2W	195lm	55X55X55mm	0,104kg
MO15011LED2	2W	195lm	55X55X55mm	0,141kg

\*Fluxo luminoso da fonte de luz



**ATENÇÃO**

Verificar se a tensão da rede é compatível com a do produto.

**ATENÇÃO** - Siga as instruções para garantir um funcionamento correto e seguro. Recomendamos que a instalação seja feita por profissional habilitado. Instalações em forro rebaixado necessitam de fixação em ponto de apoio rígido e instalações especiais necessitam de fixação diferenciada.

**LIMPEZA E MANUTENÇÃO** - Antes de qualquer ação desligue a corrente elétrica. Limpe somente com flanela umedecida com água, nunca utilize produtos químicos ou abrasivos. Os materiais que compõem o produto são atóxicos.

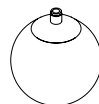
**IMPORTANTE** - Lâmpadas, transformadores e reatores não acompanham o produto, exceto quando indicado. O não cumprimento das instruções do manual poderá causar acidentes e a perda da garantia. Não ajustar molas e suportes, exceto se indicado.

**GARANTIA:** 3 anos contra defeitos de fabricação.

www.newline.ind.br  
SAC: 11 4751-6350

CNPJ 12.077.181/0001-33

Rua Sonia, 101  
Suzano SP/ Ind. brasileira



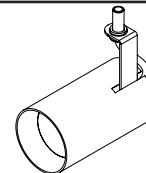
MOUP001  
MO15010LED1  
MO15010LED2



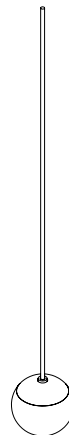
MO15008LED3



MO03007  
MO03008



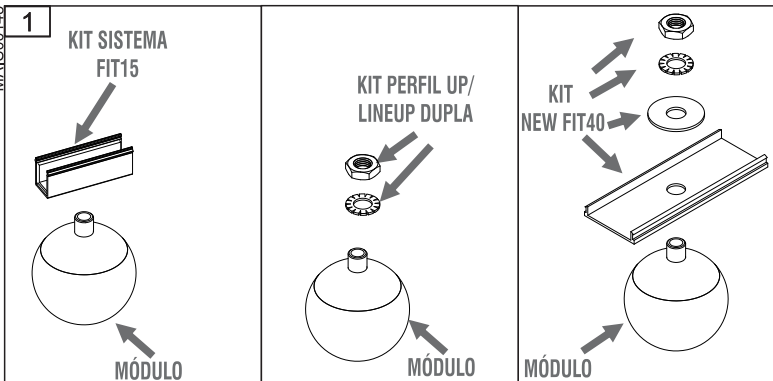
MO03012



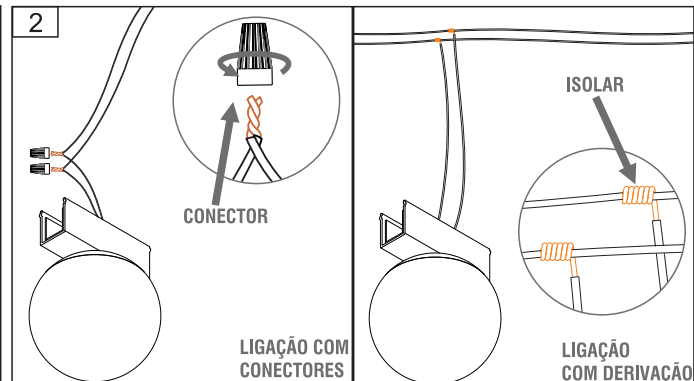
MO15011LED1  
MO15011LED2



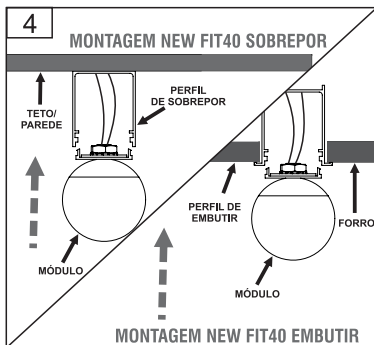
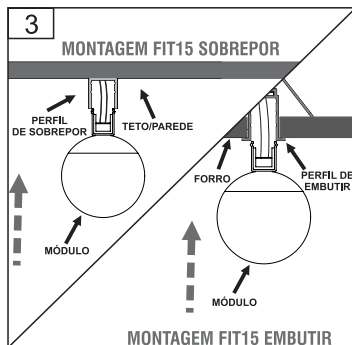
MO15009LED3  
MO03013  
MO03014



1º Monte no MÓDULO o KIT que corresponde ao tipo de instalação desejada.

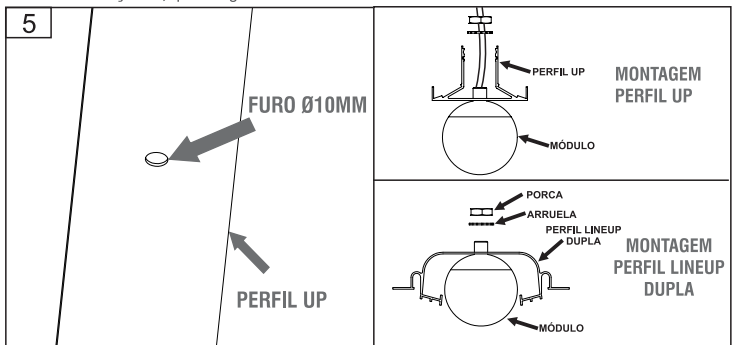


2º Faça a ligação elétrica do MÓDULO utilizando os CONECTORES que acompanham o produto, ou no caso de ligação de vários produtos em um mesmo sistema, ligar com DERIVAÇÕES, que obrigatoriamente deverão ser isoladas.



3º Para montagem dos MÓDULOS no PERFIL FIT15, basta encaixar os MÓDULOS conforme a imagem acima.

4º Para montagem dos MÓDULOS no PERFIL NEW FIT40, basta encaixar os MÓDULOS conforme a imagem acima.



5º Para montagem dos MÓDULOS no PERFIL UP e LINEUP DUPLA faça um furo com o diâmetro de 10mm. Esse furo também servirá para passagem dos fios. Fixe o MÓDULO no PERFIL utilizando a porca e a arruela que acompanham o produto.

Obs.: Apenas para instalação na LINEUP DUPLA recomendamos que a instalação dos módulos ocorra antes do perfil ser colocado no teto. Caso seja necessário fixar os módulos com o perfil já colocado será preciso ter acesso ao forro para realizar a ligação elétrica. Também deverá ser tomado cuidado para não gerar trincas durante o processo de furação do perfil.