

MANUAL DE INSTALAÇÃO

INTERLIGHT
- revelamos a beleza -

Modelo(s): Simples : IL 4708 / IL 4710 / IL 4712 / IL 4714 / IL 4718
Duplo: IL 4709 / IL 4711 / IL 4713 / IL 4715 / IL 4719

Composição

1x luminária
1x rasquete
1x manual de instalação
1x soquete

Especificações

Descrição: **Spot de embutir orient. simples / duplo**

Fonte iluminação: **Lâmpadas Halógenas Áreas Internas (Teto)**

Indicação:

Peso: 0,20 Kg (IL 4708 / IL 4710 / IL 4712 / IL 4714 / IL 4718)
0,35 Kg (IL 4709 / IL 4711) / IL 4713 / IL 4715 / IL 4719)

Dados técnicos

Potência total: **50W**
Tensão nominal: **90-240V**
Grau de Proteção: **IP20**

Não protegido contra água, e protegido somente contra intempéries maiores que Ø12mm.

Indústria Brasileira

Interlight Sistemas de Iluminação Ltda.
CNPJ 58.329.608/0001-44
Endereço: Rua João Dias Ribeiro, 245
Sagrado Coração de Jesus - Itapevi/SP

Atendimento ao Cliente Interlight

Tel 11 4789 9892
E-mail: sac@interlight.com.br
www.interlight.com.br

5 anos de garantia

Termos de garantia acesse o link:
interlight.com.br/garantia

OBSERVAÇÕES

1. Por favor, leia atentamente esse manual antes da instalação e entregue ao cliente para guardar.
2. Perigo! Risco de choque elétrico! Antes da instalação da luminária desconecte a energia elétrica e certifique-se que a energia esteja desligada.
3. A responsabilidade do fabricante somente é garantida, se as normas nacionais vigentes forem respeitadas, bem como as instruções de montagem contida nesse manual de instalação.
4. Na instalação, o profissional deve ser qualificado pelas normas nacionais (NBR-5410 e NBR-5419) e de prevenção de acidentes (NR-10) vigentes para segurança da instalação, e garantia do produto.
5. Não abra a luminária. Se estiver danificada, precisará retornar a luminária inteira para a fábrica. Nunca instale com os cabos da luminária danificados.
6. Para a limpeza, recomendamos a interrupção da energia elétrica para o produto. Sempre limpe com um pano macio e produtos com pH neutro, sem álcool, sem solventes e sem agentes abrasivos.
7. Produto com 05 anos de garantia contratual pelo fabricante, contra qualquer defeito de fabricação nas partes metálicas e mecânicas, exceto componentes eletrônicos (LED e Driver) que são 02 anos.
8. Os componentes elétricos utilizados nos nossos produtos seguem as normas brasileiras. Produto não tóxico.

Os dados contidos nesse manual poderão ser alterados a qualquer momento sem prévio aviso. Consulte nosso Atendimento ao Cliente ou www.interlight.com.br para informações atualizadas. Interlight 2021 © Rev.04.out/2021

Manual 0131.R4

1. Faça o nicho conforme tabela abaixo.



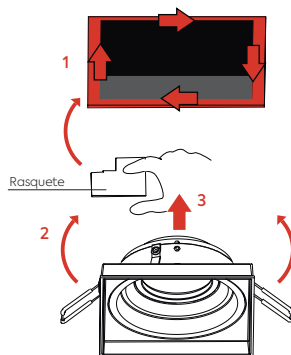
Tabela de nichos

IL 4708 . 75x75mm
IL 4709 . 75x140mm
IL 4710 / 4712 / 4714 / 4718 . 102x102mm
IL 4711 / 4713 / 4715 / 4719 . 102x197mm

Tabela de lâmpadas compatíveis

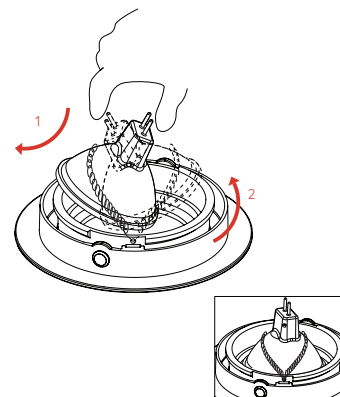
IL 4708-GZ . 1x Mini dicrôica 35W 90-240V base GU10
IL 4710 . 1x Dicrôica 20/50W 12V base GU5,3
IL 4712-GZ . 1x AR70 50W 12V base GU10
IL 4714 . 1x PAR20 50W 90-240V base E27
IL 4718 . 1x Dicrôica 50W 90-240V base GU10
IL 4709-GZ . 2x Mini dicrôica 35W 90-240V base GU10
IL 4711 . 2x Dicrôica 20/50W 12V base GU5,3
IL 4713-GZ . 2x AR70 50W 12V base GU10
IL 4715 . 2x PAR20 50W 90-240V base E27
IL 4719 . 2x Dicrôica 50W 90-240V base GU10

2. Raspe as bordas do nicho utilizando o rasquete nas bordas criando o rebaixo para apoio da peça.

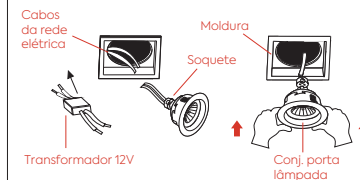


3. Realize o acabamento no gesso com massa para ficar faceado no forro.

4. Instale a lâmpada, conforme a ilustração abaixo, com um dos dedos puxe a mola para cima e encaixe a lâmpada, em seguida, leve a lâmpada para o outro lado, até que se encaixe entre as molas.



5. Faça a ligação à rede elétrica local isolando-a corretamente (verifique se há necessidade do uso do transformador em algumas luminárias). Encaixe a lâmpada no soquete. Encaixe a tampa frontal no aro já fixado ao teto.



Informação para futuras manutenções



Para retirar a tampa, incline o tubo para um dos lados, segure a moldura com uma das mãos e com a outra puxe a tampa para baixo.