

# MANUAL DE INSTALAÇÃO

**Modelo(s):** Recuado sem aba IL 4749 / IL 4750 / IL 4751-GZ  
Stark no frame IL 4761 / IL 4762 / IL 4763 / IL 4764 / IL 4765 / IL 4766 / IL 4770 / IL 4775

# INTERLIGHT

- revelamos a beleza -

## Composição

1x luminária  
1x manual de instalação  
1x soquete  
2x parafusos  
2x presilhas  
1x tampa furo  
1x raspador de gesso

## Especificações

Descrição:

Fonte iluminação:

Indicação:

Peso:

**Spot de embutir orient. recuado**

**Lâmpadas Halógenas**

**Áreas Internas (Teto)**

0,30 Kg

## Dados técnicos

Potência total:

**35W (IL 4763/IL 4766)**  
**50W (IL 4751-GZ/IL 4761/IL 4762/IL 4764/IL 4765/IL 4770/IL 4775)**  
**70W (IL 4749) / 75W (IL 4750)**

Tensão nominal:

**12V (IL 4751-GZ/IL 4761/IL 4763/IL 4764/IL 4766/IL 4770)**  
**127/220V (IL 4762/IL 4765/IL 4775) / 220V (IL 4749/IL 4750)**

Grau de Proteção: **IP20**

**Não protegido contra água, e protegido somente contra intempéries maiores que Ø12mm.**

## Indústria Brasileira

Interlight Sistemas de Iluminação Ltda.  
CNPJ 58.329.608/0001-44  
Endereço: Rua João Dias Ribeiro, 245  
Sagrado Coração de Jesus - Itapevi/SP

## Atendimento ao Cliente Interlight

Tel 11 4789 9892  
E-mail: sac@interlight.com.br  
www.interlight.com.br

## 5 anos de garantia

Termos de garantia acesse o link:  
interlight.com.br/garantia

## OBSERVAÇÕES

1. Por favor, leia atentamente esse manual antes da instalação e entregue ao cliente para guardar.
2. Perigo! Risco de choque elétrico! Antes da instalação da luminária desconecte a energia elétrica e certifique-se que a energia esteja desligada.
3. A responsabilidade do fabricante somente é garantida, se as normas nacionais vigentes forem respeitadas, bem como as instruções de montagem contida nesse manual de instalação.
4. Na instalação, o profissional deve ser qualificado pelas normas nacionais (NBR-5410 e NBR-5419) e de prevenção de acidentes (NR-10) vigentes para segurança da instalação, e garantia do produto.
5. Não abra a luminária. Se estiver danificada, precisará retornar a luminária inteira para a fábrica. Nunca instale com os cabos da luminária danificados.
6. Para a limpeza, recomendamos a interrupção da energia elétrica para o produto. Sempre limpe com um pano macio e produtos com pH neutro, sem álcool, sem solventes e sem agentes abrasivos.
7. Produto com 05 anos de garantia contratual pelo fabricante, contra qualquer defeito de fabricação nas partes metálicas e mecânicas, exceto componentes eletrônicos (LED e Driver) que são 02 anos.
8. Os componentes elétricos utilizados nos nossos produtos seguem as normas brasileiras. Produto não tóxico.

Os dados contidos nesse manual poderão ser alterados a qualquer momento sem prévio aviso. Consulte nosso Atendimento ao Cliente ou [www.interlight.com.br](http://www.interlight.com.br) para informações atualizadas. Interlight 2021 © Rev.02.out/2021

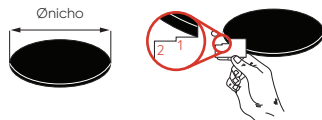
Manual 0172.R2

Modelo	Nicho
IL 4763	75x75mm
IL 4766	75x140mm
IL 4761/4762/4770/4775	102x102
IL 4764/4765	102x197mm
IL 4749/4750/4751-GZ	142x142mm

Modelo	Lâmpada / Base
IL 4763* / 4766*	Mini Dicarâca - GU10
IL 4761* / 4762 / 4764* / 4765	Dicarâca - G53/GU10
IL 4770*	AR70 - BA15d
IL 4775	PAR20 - E27
IL 4749	CDMR111 - GX8,5
IL 4750	PAR30 - E27
IL 4751-GZ*	AR111 - G53

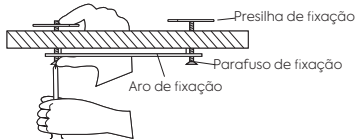
\*Necessário o uso de transformador.

1. Faça o nicho conforme o especificado em cada produto.

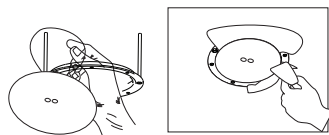


Utilizar o raspador para raspar a borda do nicho, para melhor acomodação do aro de fixação. Raspar utilizando o primeiro nível (1), até que o segundo nível (2) encoste no gesso.

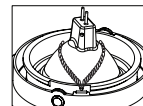
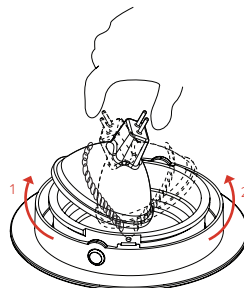
2. Encaixe o aro de fixação no nicho, coloque os parafusos nos dois furos laterais do aro que estão escariados e por dentro do nicho encaixe a presilha no parafuso e aperte.



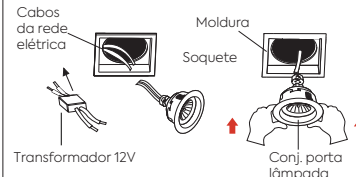
3. Encaixar o elástico junto ao parafuso de fixação. Com a massa de gesso cubra toda a borda do aro já fixado ao teto. Depois remova o Kit de fixação.



4. Instale a lâmpada, conforme a ilustração abaixo, com um dos dedos puxe a mola para cima e encaixe a lâmpada, em seguida, leve a lâmpada para o outro lado, até que se encaixe entre as molas.



5. Faça a ligação à rede elétrica local isolando - a corretamente (verifique se há necessidade do uso do transformador em algumas luminárias). Encaixe a lâmpada no soquete. Encaixe a tampa frontal no aro já fixado ao teto.



## Informação para futuras manutenções



Para retirar a tampa, incline o tubo para um dos lados, segure a moldura com uma das mãos e com a outra puxe a tampa para baixo.