

MANUAL DE INSTALAÇÃO

Modelo(s): **Simplex**: IL 47011 / IL 4701 / IL 4703 / IL 4706 / IL 4716
Duplo: IL 47012 / IL 4702 / IL 4705 / IL 4707 / IL 4717

Composição

1x luminária
1x manual de instalação
1x soquete

Especificações

Descrição: **Spot de embutir orient. simplex / duplo**
Fonte iluminação: **Lâmpadas Halógenas**
Indicação: **Áreas Internas (Teto)**
Peso: **0,12 Kg (IL 47011)**
0,25 kg (IL 4703/IL 4706/IL 47012/IL 4716)
0,40 Kg (IL 4705/IL 4707/IL 4717)

Dados técnicos

Potência total: **Vide verso**
Tensão nominal: **Vide verso**
Grau de Proteção: **IP20**

Não protegido contra água, e protegido somente contra intempéries maiores que Ø12mm.

INTERLIGHT
- revelamos a beleza -

Indústria Brasileira

Interlight Sistemas de Iluminação Ltda.
CNPJ 58.329.608/0001-44
Endereço: Rua João Dias Ribeiro, 245
Sagrado Coração de Jesus - Itapevi/SP

Atendimento ao Cliente Interlight

Tel 11 4789 9892
E-mail: sac@interlight.com.br
www.interlight.com.br

5 anos de garantia

Termos de garantia acesse o link:
interlight.com.br/garantia

OBSERVAÇÕES

1. Por favor, leia atentamente esse manual antes da instalação e entregue ao cliente para guardar.
2. Perigo! Risco de choque elétrico! Antes da instalação da luminária desconecte a energia elétrica e certifique-se que a energia esteja desligada.
3. A responsabilidade do fabricante somente é garantida, se as normas nacionais vigentes forem respeitadas, bem como as instruções de montagem contida nesse manual de instalação.
4. Na instalação, o profissional deve ser qualificado pelas normas nacionais (NBR-5410 e NBR-5419) e de prevenção de acidentes (NR-10) vigentes para segurança da instalação, e garantia do produto.
5. Não abra a luminária. Se estiver danificada, precisará retornar a luminária inteira para a fábrica. Nunca instale com os cabos da luminária danificados.
6. Para a limpeza, recomendamos a interrupção da energia elétrica para o produto. Sempre limpe com um pano macio e produtos com pH neutro, sem álcool, sem solventes e sem agentes abrasivos.
7. Produto com 05 anos de garantia contratual pelo fabricante, contra qualquer defeito de fabricação nas partes metálicas e mecânicas, exceto componentes eletrônicos (LED e Driver) que são 02 anos.
8. Os componentes elétricos utilizados nos nossos produtos seguem as normas brasileiras. Produto não tóxico.

Os dados contidos nesse manual poderão ser alterados a qualquer momento sem prévio aviso. Consulte nosso Atendimento ao Cliente ou www.interlight.com.br para informações atualizadas. Interlight 2021 © R.03/nov/2021

Manual 0045.R3

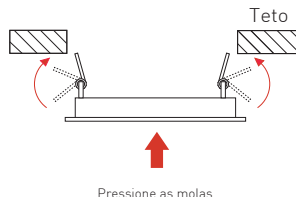
Modelo	Dimensão A x B	Nicho A x B
IL 47011	85x85	75x75
IL 4701	115x115	102x102
IL 4703	115x115	102x102
IL 4706	115x115	102x102
IL 4716	115x115	102x102
IL 47012	85x150	75x140
IL 4702	115x210	102x197
IL 4705	115x210	102x197
IL 4707	115x210	102x197
IL 4717	115x210	102x197

Lâmpada

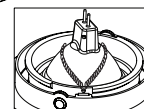
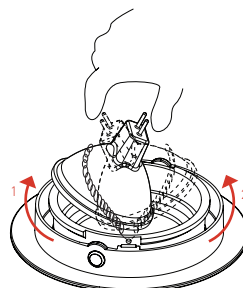
IL 47011-GZ	1x Mini Dicroica - 35W - 90-240V - GU10
IL 4701	1x Dicroica - 20/50W - 12V - GU5,3
IL 4703-GZ	1x AR 70 - 50W - 12V - GU10
IL 4706	1x Par 20 - 50W - 90-240V - E27
IL 4716	1x Dicroica - 50W - 90-240V - GU10
IL 47012-GZ	2x Mini Dicroica - 35W - 90-240V - GU10
IL 4702	2x Dicroica - 20/50W - 12V - GU5,3
IL 4705-GZ	2x Mini Dicroica - 35W - 12V - GU10
IL 4707	2x Par 20 - 50W - 90-240V - E27
IL 4717	2x Dicroica - 50W - 90-240V - GU10

1. Faça o nicho conforme o especificado em cada produto.

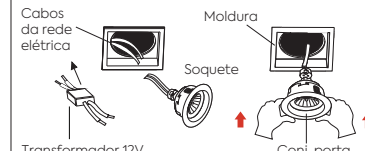
2. Pressione as molas de modo que a peça encaixe no nicho, solte-as para travar e passe o soquete pelo furo central.



3. Instale a lâmpada, conforme a ilustração abaixo, com um dos dedos puxe a mola para cima e encaixe a lâmpada, em seguida, leve a lâmpada para o outro lado, até que se encaixe entre as molas.



4. Faça a ligação à rede elétrica local isolando - a corretamente (verifique se há necessidade do uso do transformador em algumas luminárias). Encaixe a lâmpada no soquete. Encaixe a tampa frontal no arço já fixado ao teto.



Informação para futuras manutenções



Para retirar a tampa, incline o tubo para um dos lados, segure a moldura com uma das mãos e com a outra puxe a tampa para baixo.